

施設料金一覧

料金はすべて消費税・地方消費税額を含みます。

階	室名	定員	時間帯	一般料金	会員料金
1階	多目的実習室A	64人	午前	12,210円	9,790円
			午後	13,750円	11,000円
			夜間	13,970円	11,220円
多目的実習室B	30人	午前	6,380円	5,060円	
		午後	7,150円	5,720円	
		夜間	7,370円	5,940円	
多目的実習室AB	94人	午前	18,590円	14,850円	
		午後	20,900円	16,720円	
		夜間	21,340円	17,160円	
2階	小会議室A	8人	午前	2,310円	1,870円
			午後	2,640円	2,090円
			夜間	2,640円	2,090円
小会議室B	12人	午前	2,640円	2,090円	
		午後	2,860円	2,310円	
		夜間	2,860円	2,310円	
第1教室	42人	午前	6,050円	4,840円	
		午後	6,600円	5,280円	
		夜間	6,600円	5,280円	
第2教室	24人	午前	4,840円	3,850円	
		午後	5,390円	4,290円	
		夜間	5,390円	4,290円	
3階	小ホール	42人	午前	6,050円	4,840円
			午後	6,600円	5,280円
			夜間	6,600円	5,280円
大ホール	120人	午前	22,110円	17,710円	
		午後	24,970円	20,020円	
		夜間	25,190円	20,130円	

月曜日から土曜日

- 午前(9:00~12:30)
- 午後(13:00~17:00)
- 夜間(17:30~21:00)

日曜日

- 午前(9:00~12:30)
- 午後(13:00~17:00)

※使用時間は、準備・後片付けに要する時間を含みます。

■お申し込みは、ご利用日の3ヶ月前の月の1日より受付いたします。ただし、会員はこの限りではありません。

■無料付帯設備
(全室)スクリーン・ホワイトボード
(大ホール)有線マイク・ハンドマイク・ピンマイク各2本

貸出機器一覧

貸会議室ご利用時に、追加料金でご利用いただけます。

機器	料金(1日当たり)
液晶プロジェクター(大ホール)	3,300円
液晶プロジェクター	1,650円
マイク(ハンドマイク・ピンマイク各1本)	550円
オンライン面接等セット(企業用)	11,000円
オンライン面接等セット(求職者用)	1,100円
ノートパソコン	2,200円
テーブル置きマイク&スピーカー	1,100円
タブレット	1,100円
モニター	2,200円
リング照明(Webカメラ含む)	2,200円
パーティション	550円
グリーンカーテン	1,100円
ヘッドセット&Webカメラ	1,100円

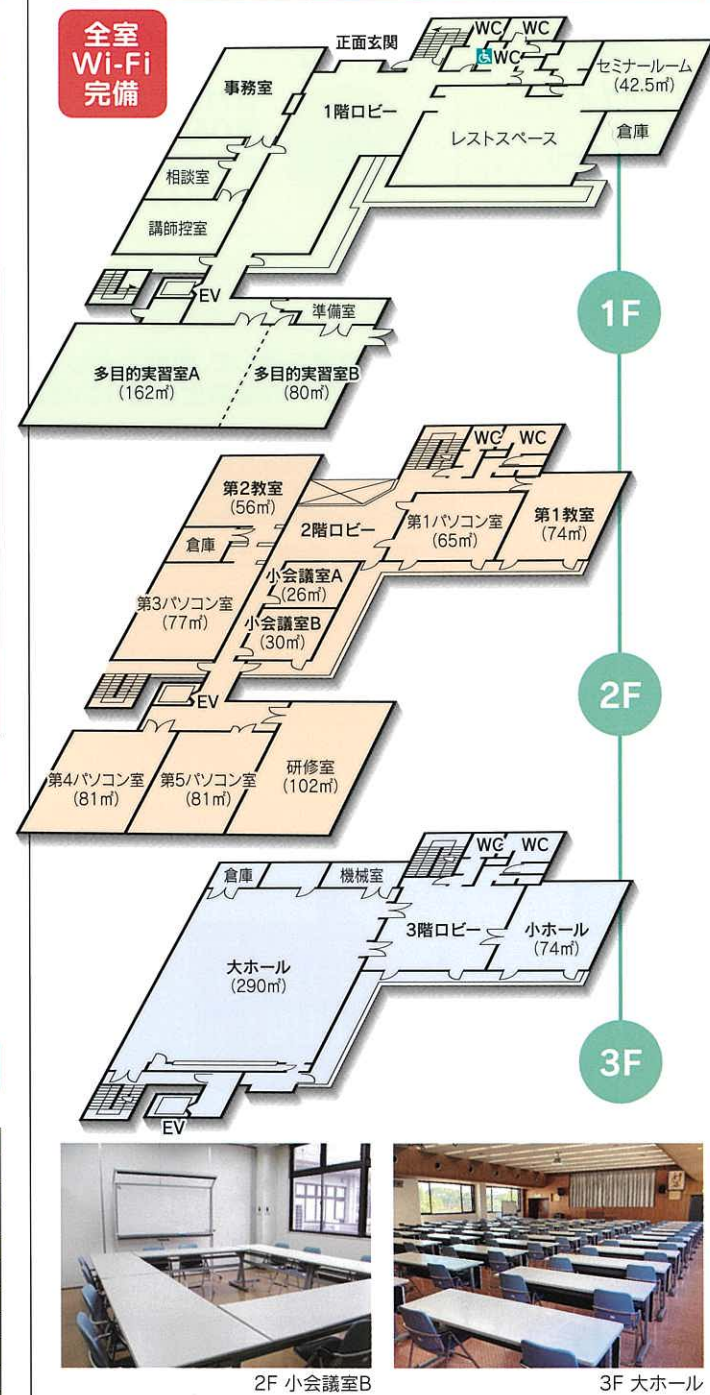
使用上の注意事項

- ①センターの施設・備品等を紛失・破損・汚損された場合には、実費を弁償いただきます。
- ②センター内での盗難・紛失等について、当協会は責任を負いません。
- ③センターの施設・備品の不備による損害の補償は、協会が受領した使用料の返金を上限といたします。
- ④風水害・地震等の災害や火災・事故、特定・指定感染症等、やむを得ない事由によりセンターの使用ができなくなった場合、当協会はその賠償等の責任を負いません。

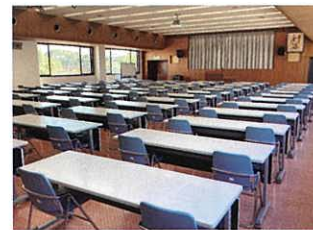
インターネット回線についての注意事項

インターネット回線は、**全室で有線・無線ともに無料**でご利用いただけます。一般的なブラウザによるインターネット使用とし、特殊な利用方法に対するサポート・保証等はありません。その他、使用に関するトラブル等への対応は行いません。

施設平面図



2F 小会議室B



3F 大ホール

施設概要

施設名称 / 久留米地域職業訓練センター
所在地 / 久留米市東合川115丁目9番10号
〒839-0809 (高速久留米インター北側)
TEL(0942)44-5201
FAX(0942)43-2964
構造 / 鉄筋コンクリート造3階建
建築延面積 / 2,359㎡
駐車収容台数 / 74台
開館時間 / 月曜~土曜/8:30~21:00
日曜日/8:30~17:00
受付時間 / 月曜日から金曜日8:30~17:15
休館日 / 第2・4日曜日、祝日、8/15、年末年始



久留米地域職業訓練センター

センター案内図



JR御井駅	徒歩14分	千歳市民センター入口バス停	徒歩6分
西鉄久留米バス停	23番系統15分	地場産業センター入口バス停	徒歩4分
	22番系統14分	合川バス停	徒歩15分
	20番系統11分		

〒839-0809 福岡県久留米市東合川115丁目9番10号
TEL(0942)44-5201 FAX(0942)43-2964
https://www.ksk.ac.jp E-mail:master@ksk.ac.jp
運営主体:職業訓練法人久留米地区職業訓練協会



公式HP

公式HP・Facebookにて最新情報を配信中!

職業訓練センターでは、パソコン講座や資格取得など、目的に応じて年間170以上の講座がお手頃な価格で受講できます。お仕事や就職活動、趣味や学び直しに最適の学び舎です。

豊富な訓練メニュー

仕事や生活に役立つ階層別、資格取得、パソコンなど各種訓練を実施しています。

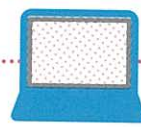
- 階層別研修**
 - 新入社員研修
 - コーチング研修
 - タイムマネジメント研修
- 技能講習**
 - ガス溶接技能講習
- 特別教育**
 - アーク溶接特別教育
 - 低圧電気特別教育
- その他**
 - ISO
 - メンタルヘルス

資格取得

- 宅地建物取引士
- 簿記
- 建設業経理士
- 電気工事士
- 土木施工管理技士
- 管工事施工管理技士
- 登録販売者
- 介護職員初任者研修
- 介護支援専門員

パソコン

- オフィス (ワード・エクセル・アクセス・パワーポイント)
- シニア向けパソコン
- CAD (JW-CAD・AutoCAD・3Dプリンター)
- DTP (Illustrator・Photoshop)
- Web (Wordpress・Jimdo)
- SNS (LINE・Twitter・Facebook等)



公共職業訓練

福岡県から委託を受けた公共職業訓練を行っています。

早期の再就職を目指して、パソコン、経理、ファイナンシャルプランナー等、様々な科目を実施しています。

実施例

- パソコン初級・中級連続養成科
- OA簿記初級・中級連続養成科
- 医療事務科
- ファイナンシャルプランナー・宅地建物取引士養成科



オーダーメイド研修

事業所毎に異なるニーズにお応えしたオーダーメイド研修を実施します。出張訓練も可能です。

ご要望例

- 職業訓練センターで実施している日程だと都合が合わない。
- 自社に来て実施してほしい。
- 講座メニューにない研修を実施したい。

実施例

- ビジネスマナー研修
- ISO9000内部監査員研修
- コンプライアンス研修
- QCサークル研修
- メンタルヘルス研修
- アーク溶接特別教育
- パソコン研修(オフィス・Illustrator・Photoshop 他)

職業紹介

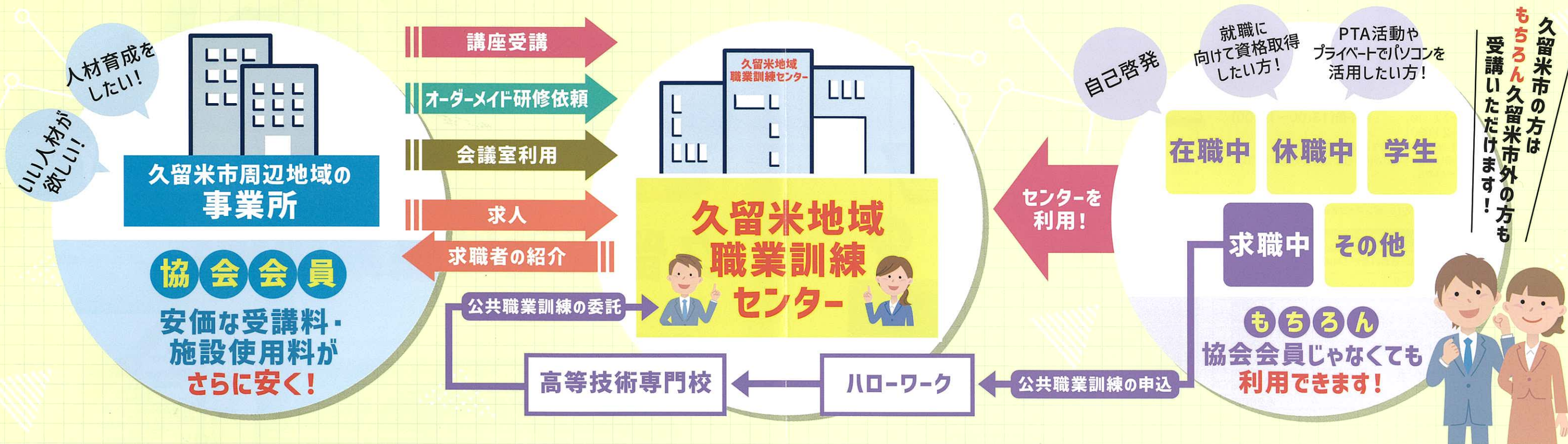
無料職業紹介所(許可番号 40-ム-050003)

職業訓練を通して、即戦力として活躍できる人材を養成しています。人材をお探しの企業様に当センターの訓練生を紹介いたします。

貸室

全室Wi-Fi完備

講演会、会議、社内研修会等の開催会場として、安価な料金で施設を利用できます。



久留米地域職業訓練センター

久留米地域職業訓練センターは、昭和55年9月に国(雇用促進事業団)が設置し、平成23年3月に久留米市に譲渡された施設です。設置当初から久留米地区職業訓練協会が委託を受けて運営しています。

久留米地区職業訓練協会とは、昭和49年10月に設立され、久留米市長を会長とし、久留米地域の事業主団体や事業所及び自治体、商工団体を会員とする職業訓練法人で、長年にわたり、職業能力開発の中核機関として、地域のニーズに即したさまざまな職業訓練を実施し、人材育成を通して雇用の安定や地域経済の発展に寄与してまいりました。

今後とも親切丁寧な指導と、安価な受講料をモットーに、皆様に親しまれるセンターを目指してまいります。

入会のご案内

- 種類**
- **特別会員** 本会の目的に賛同する地方公共団体及び商工会議所等
 - **賛助会員** 本会の事業に賛同する事業主又は事業主団体
 - **普通会員** 久留米市並びにその近郊に所在する事業主又は事業主団体

特典

- 受講料が安くなります。(一部講座を除く。)
- 定期的に講座情報をお送りします。
- 施設使用料が安くなります。
- 貸室の予約が1年前から可能です。

会費(年会費)

【賛助会員】 1口 5,000円
【普通会員】

企業	従業員数	会費	
		企業数	会費
企業	200人以下	10企業以下	5,000円
	201人以上	30企業以下	10,000円
団体	構成員	10企業以下	10,000円
		30企業以下	20,000円
		50企業以下	25,000円
		51企業以上	30,000円